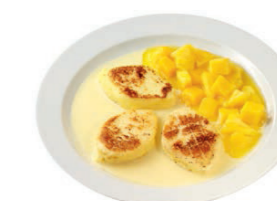
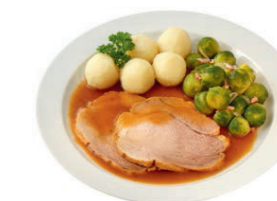


Ihr Menüservice  
mit Herz



Deutsches  
Rotes  
Kreuz



**Ihre Bestellungen:**

Name: \_\_\_\_\_

Straße: \_\_\_\_\_

PLZ, Ort: \_\_\_\_\_

Telefonnummer: \_\_\_\_\_

Für weitere Informationen oder Bestellungen  
erreichen Sie uns unter der Telefonnummer:

**04141/ 80 33-303**



## Montag

### Menü 1



#### Gefüllte Gemüseravioli

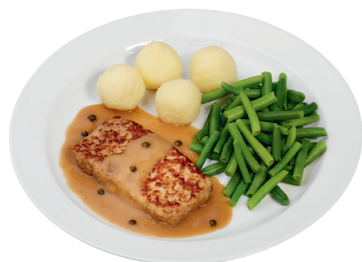
in einer Limetten-Rahmsoße

\*G,G1,Ei,M,Me,La

Preis: 9,25 €

Meine Wahl 4571

### Mini-Menü



#### Schweinehacksteak in pikanter Bratensoße

m. grünem Pfeffer, grüne Bohnen „naturell“ u. Kartoffelklöße

\*mit G,G1,Ei,M,Me,La,S,Sn

Preis: 8,95 €

Meine Wahl 4099

### Tipp des Tages



#### Pflifferlingstopf vom Rind

in Burgundersoße, dazu Pariser Karotten u. Knöpflespätzle

\*mit G,G1,Ei,S,Sn

Preis: 10,20 €

Meine Wahl 4248

## Dienstag

### Menü 1



#### Rührei

mit cremigem Spinat und Salzkartoffeln

\*Ei,M,Me,La

Preis: 9,25 €

Meine Wahl 4565

### Mini-Menü



#### Reibekuchen „Hausfrauen Art“

mit Speck und Zwiebeln

\*mit G,G1,Ei

Preis: 8,95 €

Meine Wahl 4546

### Tipp des Tages



#### Rinderroulade „Hausfrauen Art“

in herzhafter Bratensoße mit Apfelrotkohl und Salzkartoffeln

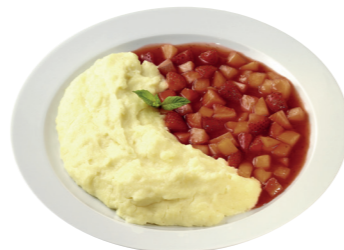
\*mit G,G1,S,Sn

Preis: 10,20 €

Meine Wahl 4221

## Mittwoch

### Menü 1



#### Cremiger Vollmilch-Grießbrei

mit Erdbeer-Apfel-Kompott

\*mit G, G1, M, Me, La

Preis: 9,25 €

Meine Wahl 4533

### Mini-Menü



#### Zartes Rindergeschnetzeltes

mit Rotkohl und Kartoffelklößen

\*mit G,G1,Ei,M,Me,La,S,Sn

Preis: 8,95 €

Meine Wahl 4219

### Tipp des Tages



#### Kap-Seehecht in feiner Honig-Senf-Soße

mit Frühlingsgemüse, dazu Kartoffel-Senf-Stampf

\*mit Fi, M, Me, La, S

Preis: 10,20 €

Meine Wahl 4432

## Donnerstag

### Menü 1



#### Penne-Nudeln mit vegetarischer Bolognese

\*mit G,G1,G3,S

Preis: 9,25 €

Meine Wahl 4552

### Mini-Menü



#### Gebratene Geflügelfleischbällchen

in Curry-Rahmsoße mit Gemüse dazu Spiralnudeln

\*mit G,G1,M,Me,La

Preis: 8,95 €

Meine Wahl 4762

### Tipp des Tages



#### Paniertes Schweinschnitzel „Jäger Art“

goldgelb gebacken in Champignonsoße, dazu Frühlingsgemüse u. Petersilienkartoffeln

\*mit G,G1,M,Me,La,S

Preis: 10,20 €

Meine Wahl 4153

## Freitag

### Menü 1



#### Saftige Gemüsefrikadelle

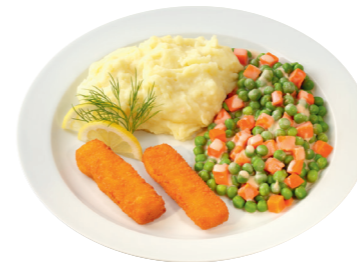
mit Möhren in Soße, dazu Petersilienkartoffeln

\*mit G,G1,Ei,M,Me,La

Preis: 9,25 €

Meine Wahl 4387

### Mini-Menü



#### Panierte Fischstäbchen

mit Erbsen und Möhren in Soße, dazu Kartoffelpüree

\*mit G, G1, Fi, M, Me, La

Preis: 8,95 €

Meine Wahl 4430

### Tipp des Tages



#### Kartoffelsuppe „Holsteiner Art“

mit Wurzelm Gemüse und geschnittener Mettwurst vom Schwein

\*mit M, Me, La, S

Preis: 10,20 €

Meine Wahl 4609

Als Nachtisch empfehlen wir Ihnen ein leckeres Stück Kuchen



#### Feiner Butterkuchen mit Mandeln

\*mit G, G1, Ei, M, Me, La, Sf, Sf1

Preis: 3,30 €

- Montag
- Dienstag
- Mittwoch
- Donnerstag
- Freitag



#### Saftiger Kirschstreuselkuchen

\*mit G, G1, Ei, M, Me, La, Sb

Preis: 3,30 €

- Montag
- Dienstag
- Mittwoch
- Donnerstag
- Freitag



#### Leckerer Apfelstreuselkuchen

\*mit G, G1, Ei, M, Me, La

Preis: 3,30 €

- Montag
- Dienstag
- Mittwoch
- Donnerstag
- Freitag

#### \*Allergiekennzeichnung:

Ei= Eier,  
 E= Erdnüsse,  
 Fi= Fisch,  
 G= Gluten,  
 G1= Weizen,  
 G3= Gerste,  
 K= Krebstiere,  
 La= Lactose,  
 Mi= Milch,  
 Me= Milcheiweiß,  
 S= Sellerie,  
 Sb= Sojabohnen,  
 Sf= Schalenfrüchte,  
 Sf1= Mandeln,  
 Sf2= Haselnüsse,  
 Sn= Senf

Jedes Menü ist für Diabetiker geeignet.