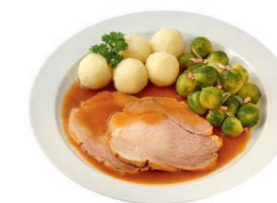


Ihr Menüservice  
mit Herz



Deutsches  
Rotes  
Kreuz



**Ihre Bestellungen:**

Name: \_\_\_\_\_

Straße: \_\_\_\_\_

PLZ, Ort: \_\_\_\_\_

Telefonnummer: \_\_\_\_\_

Für weitere Informationen oder Bestellungen  
erreichen Sie uns unter der Telefonnummer:

**04141/ 80 33-303**



## Montag

### Menü 1



#### Herzhafter Spinatpfannkuchen m. Frischkäsefüllung

dazu grüne Bohnen und Kartoffelwürfel

\*mit G,G1,Ei,M,Me,La

Preis: 9,25 €

Meine Wahl 4570

### Mini-Menü



#### Klopse „Königsberger Art“ vom Rind und Schwein

in Kapernsoße mit Salzkartoffeln

\*mit G,G1,Ei,M,Me,La,S

Preis: 8,95 €

Meine Wahl 4040

### Tipp des Tages



#### Zartes Rindergeschnetzeltes

in feiner Soße mit Gemüse-Nudeln

\*mit G,G1,Sn,S

Preis: 10,20 €

Meine Wahl 4275

## Dienstag

### Menü 1



#### Buntes Spargelgemüseragout

in feiner Soße, dazu Salzkartoffeln

\*mit G,G1,M,ME,La,S

Preis: 9,25 €

Meine Wahl 4599

### Mini-Menü



#### Geflügelfrikadelle in Bratensoße

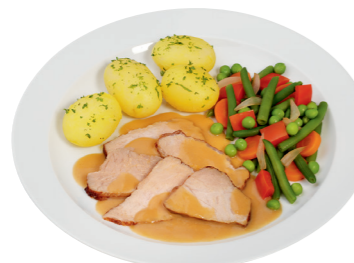
mit Wirsinggemüse und Kartoffelpüree

\*mit G,G1,M,Me,La,S,Sn

Preis: 8,95 €

Meine Wahl 4790

### Tipp des Tages



#### Schweinerückenbraten in Feinschmecker-Soße

dazu buntes Gemüse und Petersilienkartoffeln

\*mit G,G1,M,Me,La,S

Preis: 10,20 €

Meine Wahl 4183

## Mittwoch

### Menü 1



#### Cremige Erbsensuppe

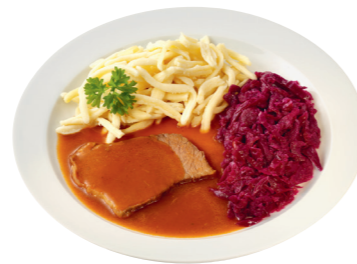
mit bunter Gemüseeinlage

\*mit G,G1,M,Me,La,S

Preis: 9,25 €

Meine Wahl 4683

### Mini-Menü



#### Sauerbraten vom Rind

in herzhafter Soße mit Rotkohl und Spätzle

\*mit G,G1,Ei,S

Preis: 8,95 €

Meine Wahl 4227

### Tipp des Tages



#### Zarte Hähnchenfilets in Kräuter-Sauerrahmsoße

dazu eine Gemüsemischung mit Salzkartoffeln

\*mit M,ME,La,S

Preis: 10,20 €

Meine Wahl 4758

## Donnerstag

### Menü 1



#### Kartoffel-Gemüse-Reibekuchen

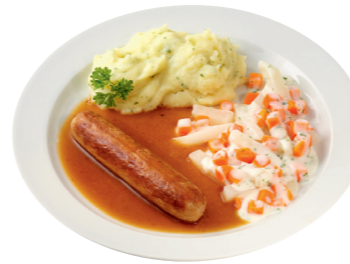
mit einem feinen Gemüsemix und einem cremigen Dip

\*mit G,G1,Ei,M,Me,La,S

Preis: 9,25 €

Meine Wahl 4576

### Mini-Menü



#### Feine Bratwurst vom Schwein in dunkler Soße

mit Kohlrabi-Möhrengemüse + Salzkartoffeln

\*mit G,G1,Ei,M,Me,La,S

Preis: 8,95 €

Meine Wahl 4082

### Tipp des Tages



#### Geschnittene Entenbrust

in Rotwein-Balsamico-Soße, dazu Finger-möhren „naturell“ u. Kartoffelklöße

\*mit G,G1,Ei,Me,La,S

Preis: 10,20 €

Meine Wahl 4308

## Freitag

### Menü 1



#### Topfenknödel mit Nougatcremefüllung

dazu Vanillesoße und fruchtiges Himbeer-Erdbeer-Kompott

\*mit G,G1,Ei,M,Me,La,Sf,Sf2

Preis: 9,25 €

Meine Wahl 4500

### Mini-Menü



#### Zartes Huhnfleisch in Champignonsoße

dazu Erbsen „naturell“ und Langkornreis

Preis: 8,95 €

Meine Wahl 4792

### Tipp des Tages



#### Scholle „Finkenwerder Art“

garniert mit Speck und Shrimps dazu Rahmkartoffeln

\*mit G,G1,K,Fi,M,Me,La

Preis: 10,20 €

Meine Wahl 4427

## Als Nachtisch empfehlen wir Ihnen ein leckeres Stück Kuchen



#### Feiner Butterkuchen mit Mandeln

\*mit G, G1, Ei, M, Me, La, Sf, Sf1

Preis: 3,30 €

- Montag
- Dienstag
- Mittwoch
- Donnerstag
- Freitag



#### Saftiger Kirschstreuselkuchen

\*mit G, G1, Ei, M, Me, La, Sb

Preis: 3,30 €

- Montag
- Dienstag
- Mittwoch
- Donnerstag
- Freitag



#### Leckerer Apfelstreuselkuchen

\*mit G, G1, Ei, M, Me, La

Preis: 3,30 €

- Montag
- Dienstag
- Mittwoch
- Donnerstag
- Freitag

#### \*Allergiekennzeichnung:

Ei= Eier,  
 E= Erdnüsse,  
 Fi= Fisch,  
 G= Gluten,  
 G1= Weizen,  
 G3= Gerste,  
 K= Krebstiere,  
 La= Lactose,  
 Mi= Milch,  
 Me= Milcheiweiß,  
 S= Sellerie,  
 Sb= Sojabohnen,  
 Sf= Schalenfrüchte,  
 Sf1= Mandeln,  
 Sf2= Haselnüsse,  
 Sn= Senf

Jedes Menü ist für Diabetiker geeignet.