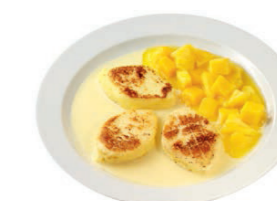
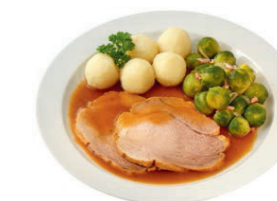


Ihr Menüservice  
mit Herz



Deutsches  
Rotes  
Kreuz



**Ihre Bestellungen:**

Name: \_\_\_\_\_

Straße: \_\_\_\_\_

PLZ, Ort: \_\_\_\_\_

Telefonnummer: \_\_\_\_\_

Für weitere Informationen oder Bestellungen  
erreichen Sie uns unter der Telefonnummer:  
**04141/ 80 33-303**

## Montag

### Menü 1



**Gnocchi in einer Gemüse-mischung „Mediterraner Art“**

\*mit G,G1,M,Me,La

**Preis: 9,25 €**

**Meine Wahl** 4591

### Mini-Menü



**Hähnchenoberkeule in feiner Soße**

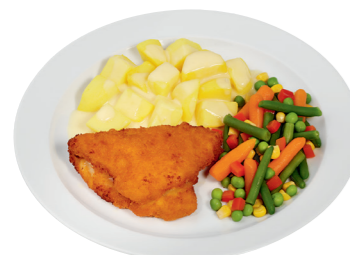
m. buntem Gemüse „naturell“ und Gabelspaghetti

\*mit G,G1,M,Me,La,S

**Preis: 8,95 €**

**Meine Wahl** 4755

### Tipp des Tages



**Schweineschnitzel Cordon bleu**

m. buntem Mischgemüse „naturell“ u. Kartoffelwürfeln in Käsesoße

\*mit G,G1,M,Me,La,S

**Preis: 10,20 €**

**Meine Wahl** 4182

## Dienstag

### Menü 1



**Kartoffel-Gemüse-Auflauf**

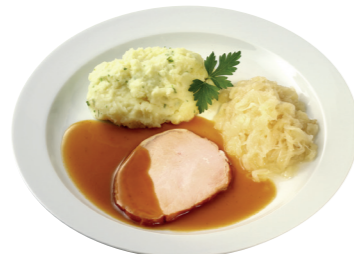
mit Brokkoli, Möhren und Zwiebeln in heller Soße, mit Käse überbacken

\*mit G,G1,Ei,M,Me,La,S

**Preis: 9,25 €**

**Meine Wahl** 4585

### Mini-Menü



**Saftiges Kasseler in Bratensoße**

mit Sauerkraut und Stampfkartoffeln

\*mit G,G1,M,Me,La,S

**Preis: 8,95 €**

**Meine Wahl** 4199

### Tipp des Tages



**Zwei saftige Kohlrouladen vom Schwein**

in Bratensoße, dazu Stampfkartoffeln mit Petersilie verfeinert

\*mit G,G1,M,Me,La,S

**Preis: 10,20 €**

**Meine Wahl** 4086

## Mittwoch

### Menü 1



**Herzhafte Rosenkohl-Kartoffelpfanne**

mit einer Apfel-Zwiebel Garnitur

**Preis: 9,25 €**

**Meine Wahl** 4560

### Mini-Menü



**Gebackene Filetstücke vom Alaska-Seelachs**

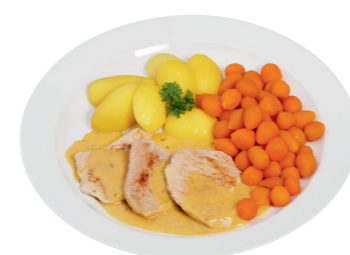
in Senfsoße mit buntem Gemüsereis

\*mit G,G1,Fi,M,Me,La,Sn

**Preis: 8,95 €**

**Meine Wahl** 4493

### Tipp des Tages



**Putenmedaillons in Butter-Kräutersoße**

mit Pariser Karotten und Salzkartoffeln

\*mit G, G1,M,Me,La, S, Sn

**Preis: 10,20 €**

**Meine Wahl** 4751

## Donnerstag

### Menü 1



**Klassischer Kaiserschmarrn**

mit Apfel-Rosinen-Kompott

\*mit G,G1,Ei,M,Me,La

**Preis: 9,25 €**

**Meine Wahl** 4523

### Mini-Menü



**Herzhaftes Rinder-geschnetzeltes „Stroganoff“**

mit Petersilienkartoffeln

\*mit G,G1,M,Me,La, S, Sn

**Preis: 8,50 €**

**Meine Wahl** 4233

### Tipp des Tages



**Grünkohleintopf**

mit geschnittener Mettwurst vom Schwein

\*mit S, Sn

**Preis: 10,20 €**

**Meine Wahl** 4614

## Freitag

### Menü 1



**Trivellinudeln**

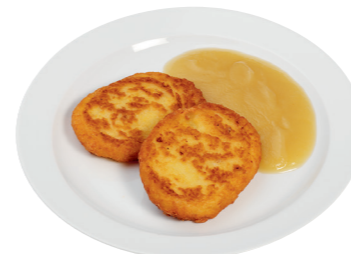
mit grünem Gemüse in Joghurtsoße

\*mit G,G1,M,Me,La

**Preis: 9,25 €**

**Meine Wahl** 4545

### Mini-Menü



**Reibekuchen mit Apfelmus**

\*mit G, G1, Ei

**Preis: 8,50 €**

**Meine Wahl** 4557

### Tipp des Tages



**Lachsfilet in feiner Buttersoße**

mit Brokkoli und einer Reis-Wildreiskombination

\*mit G,G1,Fi,M,Me,La,S

**Preis: 10,20 €**

**Meine Wahl** 4455

Als Nachtisch empfehlen wir Ihnen ein leckeres Stück Kuchen



**Feiner Butterkuchen mit Mandeln**

\*mit G, G1, Ei, M, Me, La, Sf, Sf1

**Preis: 3,30 €**

- Montag
- Dienstag
- Mittwoch
- Donnerstag
- Freitag



**Saftiger Kirschstreuselkuchen**

\*mit G, G1, Ei, M, Me, La, Sb

**Preis: 3,30 €**

- Montag
- Dienstag
- Mittwoch
- Donnerstag
- Freitag



**Leckerer Apfelstreuselkuchen**

\*mit G, G1, Ei, M, Me, La

**Preis: 3,30 €**

- Montag
- Dienstag
- Mittwoch
- Donnerstag
- Freitag

#### \*Allergiekennzeichnung:

**Ei**= Eier,  
**E**= Erdnüsse,  
**Fi**= Fisch,  
**G**= Gluten,  
**G1**= Weizen,  
**G3**= Gerste,  
**K**= Krebstiere,  
**La**= Lactose,  
**Mi**= Milch,  
**Me**= Milcheiweiß,  
**S**= Sellerie,  
**Sb**= Sojabohnen,  
**Sf**= Schalenfrüchte,  
**Sf1**= Mandeln,  
**Sf2**= Haselnüsse,  
**Sn**= Senf

Jedes Menü ist für Diabetiker geeignet.